



힘이 되는 평생 친구, 보건복지부

질병관리본부

1339
질병관리본부 콜센터

수신 수신자 참조

(경유)

제목 메르스 예방 국민소통 콘텐츠 확산 협조 요청(유관기관)

1. 메르스 확진자 발생에 따라, 신속·정확·투명하게 관련 정보를 국민들에게 공개하기 위해 질병관리본부 홈페이지에 메르스 관련 페이지를 구축하여 메르스 일일현황, 국민소통 콘텐츠 등을 활용할 수 있도록 조치하였습니다.

2. 이와 관련하여, 귀 기관이 보유하고 있는 다양한 채널 및 지역 지회 등을 통해서도 상황에 맞게 활용될 수 있도록 조치하여 주시기 바랍니다.

□ 질병관리본부 홈페이지 내 메르스 관련 전용 홈페이지

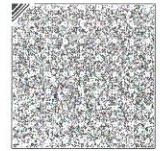
○ 인터넷 주소 : <https://goo.gl/FodTFd>

○ 메르스 관련 국민소통 콘텐츠(7종) 다운로드 받기 주소

- 1) 메르스 바로알기(1종) : <https://goo.gl/VFsypL>
- 2) 메르스 예방수칙(국내·외 3종) : <https://goo.gl/MWrmdR>
- 3) 메르스 확진자 이동경로(1종) : <https://goo.gl/s7viDQ>
- 4) 메르스 접촉자 개념(1종) : <https://goo.gl/wtGwDy>
- 5) 중동지역 여행자 메르스 주의 안내현황(1종) : <https://goo.gl/wtGwDy>

○ 활용 안내

- 위 콘텐츠별 링크 클릭 시 원본 파일(ai), PDF파일, JPG파일 다운로드 가능
- 콘텐츠 활용 시 질병관리본부(KCDC)로고를 포함하여, 사용 기관의 '로고' 삽입에 한해서 편집 가능
- 콘텐츠는 포스터 등 인쇄물, SNS 채널을 통한 노출, 안내문 등으로 다양하게 활용
- 아울러, 질병관리본부에서 수시로 개발되는 메르스 관련 콘텐츠 등은 메르스 안내 홈페이지에서 수시로 참조하시어 활용하여 주시기 바람(위 콘텐츠를 제외한 추가 개발 건은 9.12 이후 부터 업로드 예정(영문 콘텐츠 등)). 끝.



질병관리본부

수신자 대한의사협회장, 대한병원협회장, 대한간호협회장, 대한약사회장, 대한감염학회장



책임공무직

이윤재

전문사무관

고재영

위기소통담당 전결 2018. 9. 11.
관 박기수

협조자

시행 위기소통담당관-863 (2018. 9. 11.) 접수

우 28159 충청북도 청주시 흥덕구 오송읍 오송생명2로 187, 5층 위기소
통담당관실 / <http://cdc.go.kr>

전화번호 043-719-7796 팩스번호 043-719-7781 / sahala1019@korea.kr / 대국민 공개

위험할 땐 119, 힘겨울 땐 129