

림프절 전이를 보인 1cm 미만, Grade 1의 직장신경내분비종양 2예

전남대학교 의과대학 내과학교실

마건영, 명대성

직장 신경내분비종양(Rectal neuroendocrine tumor, NET)은 보통의 선암보다는 양성의 임상경과를 가지며 1cm 미만의 Grade 1 직장 NET의 경우 림프절 전이나 타장기로의 전이는 거의 일어나지 않는다. 하지만 2010년 WHO와 AJCC(American Joint Cancer Commission)에서는 NET를 명백히 악성 종양으로 분류하고 있으며 가능성은 낮지만 이런 제한된 병기에서도 전이가 일어날 수 있다고 알려져 있다. 저자들은 본원에서 수술 또는 시술 후 크기가 1cm 미만, Grade 1의 병기가 T1a로 확인되었던 직장 NET에서 림프절 전이가 일어난 2개의 예를 보고하고자 한다. Case1 타원에서 건강검진 목적으로 시행한 대장내시경상 절제연 양성 선암이 확인되어 수술적 치료위해 본원 의뢰된 69세 남자환자에서 수술전 문신술(preoperation tattooing) 중 항문 피부선 상방 15cm에 8mm크기의 용종이 새롭게 발견되어 제거 하였고 조직검사 결과상 직장 NET이 확인되었다. 이후 환자는 저위전방절제술 시행 받았으며 수술을 통해 제거된 림프절 중 2개에서 NET의 전이가 확인되었다. Case2 7년전 관상피내암종으로 유방보존술을 시행받은 52세 여자환자에서 건강검진 목적으로 시행한 대장 내시경에서 직장에 7mm 크기의 용종이 발견되어 제거하였고 조직검사 결과상 직장 NET이 확인되었다. 절제연 양성소견으로 본원에서 내시경 점막박리술을 통한 추가절제 하였으나 지속적으로 절제연 양성소견으로 저위전방절제술을 시행 받았다. 수술 후 조직검사에서 1개의 림프절에서 NET의 전이가 확인되었다. 크기가 10mm 미만, grade 1인 직장 NET에서도 드물지만 전이가 일어날 수 있다. 따라서 내시경적 절제 전에 CT, 혹은 MRI 또는 내시경초음파(endoscopic ultrasonography, EUS)를 통해 직장 NETs의 크기, 심달도 및 림프절 전이여부를 평가하는 것이 고려되어야 하며 주기적인 관찰 또한 필요하다.

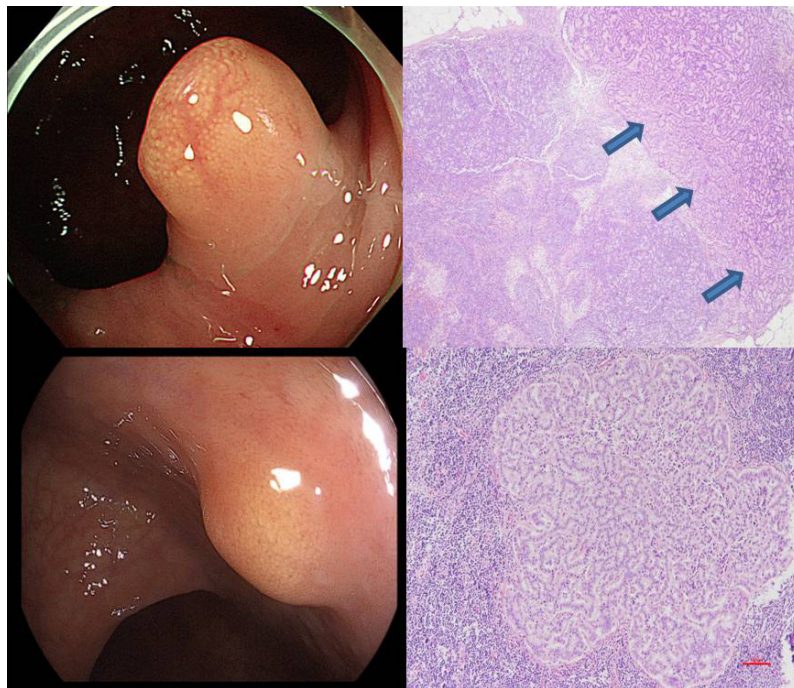


Table. Nomenclature for NETs of the hindgut

Grade	Traditional	ENETS/WHO
Low grade	Carcinoid tumor	Neuroendocrine tumor, Grade 1 (G1)
Intermediate grade	Carcinoid tumor	Neuroendocrine tumor, Grade 2 (G2)
High grade	Small-cell carcinoma Large-cell neuroendocrine carcinoma	Neuroendocrine tumor, Grade 3 (G3), small-cell carcinoma Neuroendocrine tumor, Grade 3 (G3), large-cell carcinoma

NETs, rectal neuroendocrine tumors; ENETS, European Neuroendocrine Tumor Society; WHO, World Health Organization