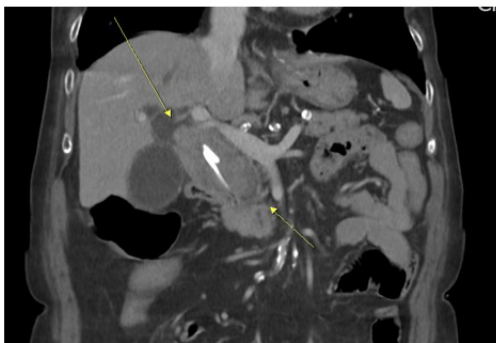


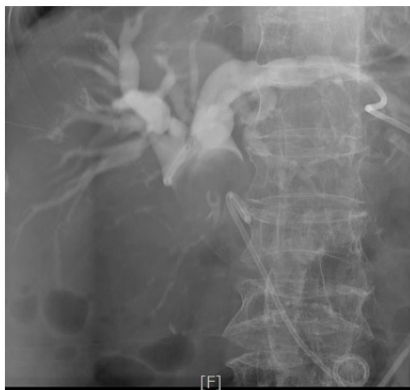
담관 내 장기간 플라스틱 스텐트 거치 후 발생한 거대 담관 담석 1예

삼성서울병원 내과¹, 청주성모병원 내과²정정훈¹, *유영욱²

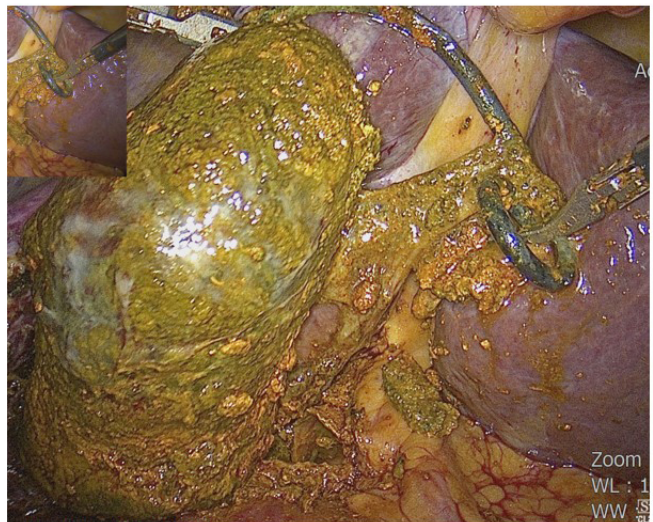
플라스틱 담관 스텐트 삽입은 담관 폐쇄시 종종 행해지는 시술이나, 장기간 담관 내에 플라스틱 스텐트 거치는 스텐트 폐쇄에 의한 담즙 저류 및 담석 형성에 중요한 요인이 될 수 있어 보통 3개월마다 교환이 필요하다. 저자들은 담관 플라스틱 스텐트 거치 후 외래 추적 관찰을 놓치며 약 4년 후 발생한 6.5 Cm 크기의 거대 stent-stone complex를 경험하였기에 이를 보고하는 바이다. 88세 여환, 내원 하루전부터 시작된 우상복부 통증 및 구토 주소로 내원하였다. 환자는 4년 전 급성 담관염 및 다발성 담관 담석으로 입원하였으며 만성 폐쇄성 폐질환으로 인한 호흡곤란으로 담관 플라스틱 스텐트 삽입 후 담관염 호전되어 퇴원하였으며, 이후 외래 추적 관찰을 놓치게 되었다. 내원 시 생체징후는 혈압 201/71 mmHg, 맥박 분당 84회, 호흡수 분당 28회, 체온 36.9°C 이었고, 진찰소견상 우상복부의 압통이 확인되었다. 혈액검사상 혈색소 10.1 g/dl, 백혈구수 19,740/ul, AST 79 U/L, ALT 53 U/L, ALP 157 U/L, r-GTP 81 U/L, 총빌리루빈 0.7 mg/dl 이었다. 조영증강 복부 CT 상 간의 담관 내 6.5 * 3 Cm 크기의 담관 담석 및 담관 확장소견 관찰되었고, 담관 담석은 이전 거치한 플라스틱 스텐트와 함께 stent-stone complex를 형성하고 있는 소견을 보였다. 거대 담관 담석에 의한 급성 담관염 진단 하에 경피경간 담관 배액술을 먼저 시행하였고 항생제 투약 후 증상 및 혈액검사 호전되어 담관 배액관 통한 담관 조영술 상 간내 담관 확장 및 간의 담관 내 거대 담석 및 심한 담즙 배액 장애 확인되어 수술적 치료를 위해 외과로 전과하여 수술을 시행하였다. 본 증례는 담관 내 플라스틱 스텐트를 장기간 거치 후 교체가 지연될 경우, 스텐트 내부에 담니(sludge)가 쌓이게 되고, 오랜 시간이 경과하면서 거대 stent-stone complex를 형성한 증례이다. 담관 내 스텐트도 장기간 거치시 스텐트 자체가 담석 형성의 새로운 병소로 작용할 수 있다는 것을 보여주며, 스텐트 삽입 후 추적관찰의 중요성 및 적절한 스텐트 교체 필요성을 설명하는 증례이다.



조영증강 복부 단층촬영



담관 조영술



수술 당시 거대 담관 담석 모습